

# Frankreich-Austausch Landschaftsgärtner\*innen

2018

der

Auch in diesem Jahr fand der Frankreich-Austausch für Auszubildende Gärtnerinnen und Gärtner der Fachrichtung Garten- u. Landschaftsbau statt. Am Sonntag den 09.09.2018 reisten 9 Auszubildende des 2. und 3. Ausbildungsjahres der Fachrichtung Garten- u. Landschaftsbau nach Blanquefort/Frankreich. Dort arbeiteten die Azubis für 3 Wochen in Betrieben des Garten- u. Landschaftsbau in der Umgebung von Blanquefort in der Region Bordeaux. Die Auszubildenden haben die Möglichkeit genutzt über das Förderprogramm Erasmus + der Europäischen Union die beruflichen Tätigkeiten im Garten- u. Landschaftsbau in Frankreich kennenzulernen. Die Auszubildenden waren in Familien der Betriebsinhaber oder Lehrer und im Internat der Partnerschule untergebracht. Am Wochenende organisierten die Lehrkräfte der Partnerschule in Blanquefort für die Auszubildenden ein Wochenendprogramm. Dabei lernten die deutschen Auszubildenden Bordeaux und die Umgebung kennen. Zu den Unternehmungen gehörte eine Stadtbesichtigung in Bordeaux, ein Ausflug in den Weinort St.Emilion, eine Segeltour auf dem See von Hourtin sowie ein Ausflug zu den Dünen von Pilar. Zum Abschluss haben die Auszubildenden zusammen mit ihrer Lehrerin den letzten Abend sowie den folgenden Tag in Bordeaux verbracht. Am Samstag den 29.09. reiste die Gruppe mit vielfältigen Eindrücken aus Frankreich wieder ab. Im April 2019 werden 15 französische Auszubildende Gärtnerinnen und Gärtner der Fachrichtung Garten- und Landschaftsbau aus Blanquefort nach Wiesbaden kommen um hier für 3 Wochen in Garten- u. Landschaftsbaubetrieben in Wiesbaden und Umgebung zu arbeiten sowie die Stadt und die Region kennenzulernen.





20190621\_120818 (002)



20190919\_093907



20190916\_153538



20190918\_095704



IMG-20190922-WA0012



Internationale Pflanzenmesse (IPM ESSEN)



Zusammenhalten1



image



wp-16488036040157526450165904767005



TdB Bäv 13



wp-16564041929604410686833679574466



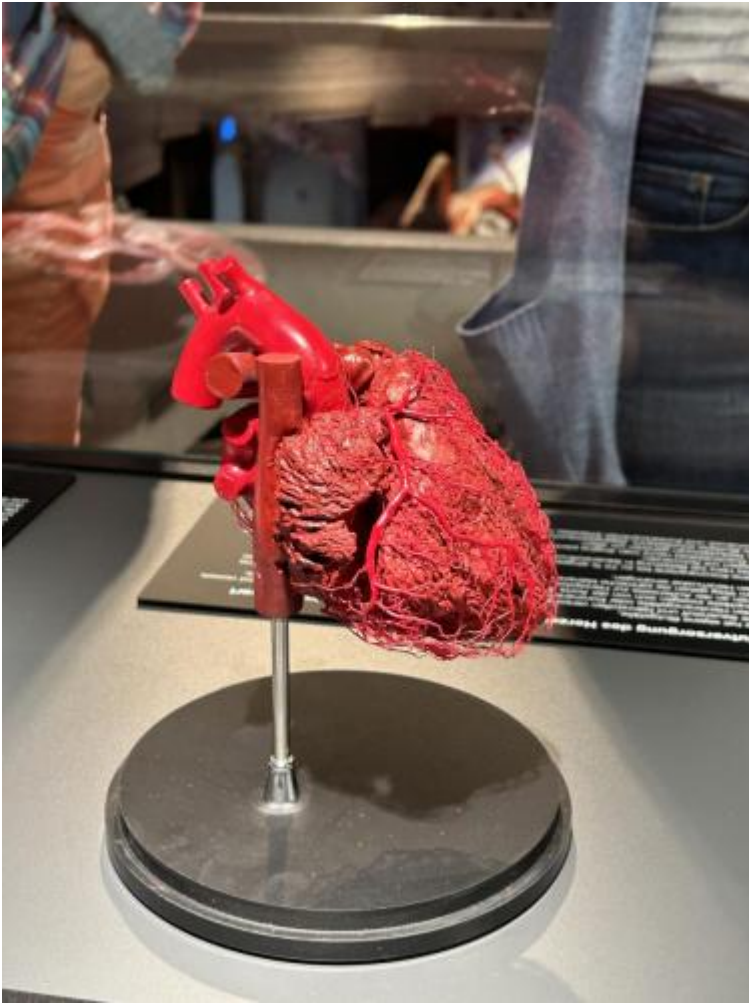


blinde raupe



wp-16699200638186334440591931699926





IMG\_3909

FACHSCHULE FÜR SOZIALWESEN (SOZIALPÄDAGOGIK)



## ALLGEMEINES



- Weiterbildung mit staatlicher Anerkennung
- Bachelor Professional
- Niveau DQR / EQR 6 (vergleichbar mit Meister, Techniker)
- Einstiegsgehalt Hessen ca. € 2.800 brutto, TVöD 8a/8b
- mit Berufserfahrung bis ca. € 4.300 brutto



TVöD Entgelttabelle 2023

Allgemeine Informationen zur Ausbildung



PHOTO-2023-09-20-12-50-37



7PHOTO-KarlFoerster-1

FACHSCHULE FÜR SOZIALWESEN (SOZIALPÄDAGOGIK)



## ALLGEMEINES

- Weiterbildung mit staatlicher Anerkennung
- Bachelor Professional
- Niveau DQR / EQR 6 (vergleichbar mit Meister, Techniker)
- Einstiegsgehalt Hessen ca. € 2.800 brutto, TVöD 8a/8b
- mit Berufserfahrung bis ca. € 4.300 brutto



TVöD Entgelttabelle 2023

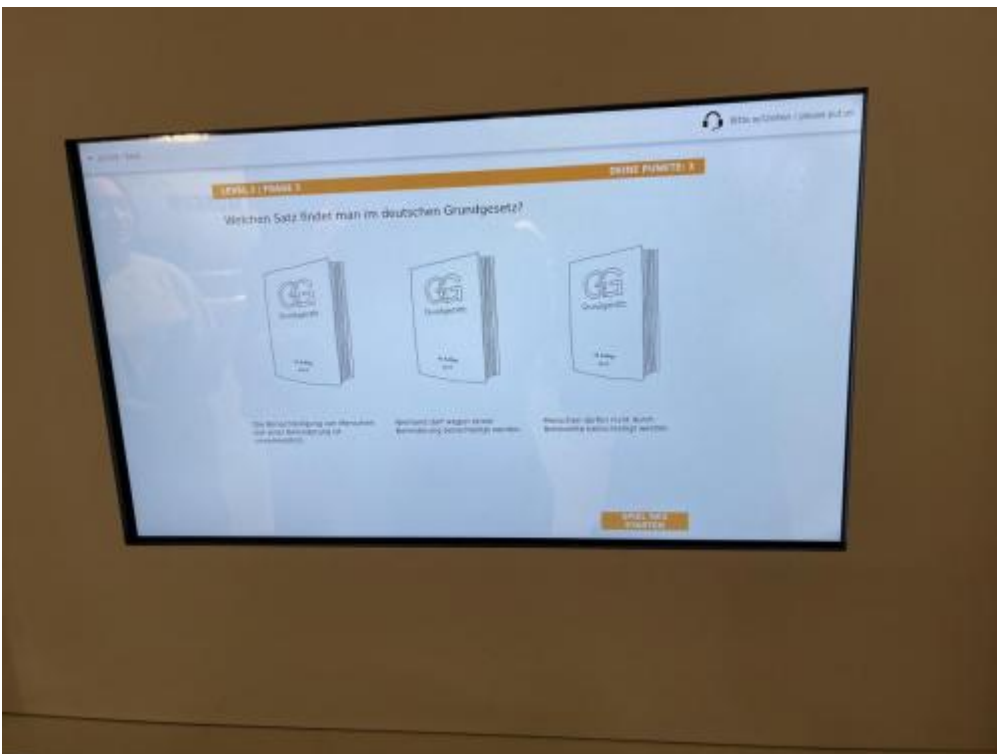
Allgemeine Informationen



IMG\_4591



Beamer mit Soundbar



IMG\_7771



IMG\_5982



image9



IMG\_8115